



## Formulaire de demande pour les moteurs hydrauliques

Société\* :  
 Rue/boîte postale\* :  
 Code postal/Ville\* :  
 Nom de votre projet :  
 Quantité :  
 N° de votre demande :  
 Utilisation\* :  
 Pays de destination finale\* :  
 Construction nouvelle Remplacement d'une unité existante

Interlocuteur\* :  
 Département :  
 E-mail :  
 Tél./mobile\* :  
 Fax\* :

Vous connaissez votre produit, nous connaissons nos moteurs hydrauliques !  
 Décrivez nous votre application nous vous calculerons le moteur le plus adapté. Nous vous donnerons toutes les données importantes pour une bonne utilisation. En cas de moteurs spéciaux veuillez contacter notre bureau technique.

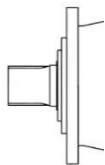
### (1) Caractéristiques de fonctionnement :

Couple nominal*	$T_n =$	Nm	à une vitesse de n =	$\text{min}^{-1}$
Couple maxi.*	$T_{max} =$	Nm	à une vitesse de n =	$\text{min}^{-1}$
Plage de vitesse de rotation*	n = de	à	$\text{min}^{-1}$	
Puissance continue	$P_{cont} =$		kW	
Puissance max.	$P_{max} =$		kW	
Durée d'utilisation par jour*	=		heures	
Cycle de travail :				

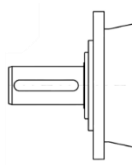
Indications complémentaires :

### (2) Renseignements sur le moteur :

Géométrie d'arbre\* :



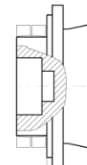
Arbre cannelé extérieurement  
(K)



Arbre cylindrique avec clavette (Z)



Arbre creux cannelé intérieurement  
(H)



Version à fretter arbre creux lisse  
(FS)

Accessoires voir chapitre 6

*D'autres modèles d'arbres sont disponibles sur demande*

\* renseignements importants et obligatoires



**Raccordements:**

Orifices axiaux

Orifices radiaux

Raccords à bride (adaptés aux ensembles de vannes)

Raccords à bride SAE (adaptés aux ensembles de vannes)

*Certaines options de raccordement ne sont pas disponibles pour toutes les tailles de construction*

Arbre de mesure

oui non

Possibilité d'ensemble de vannes

oui non

Frein d'arrêt

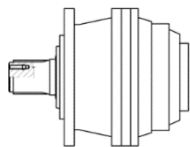
oui non

Exigences de sécurité particulières

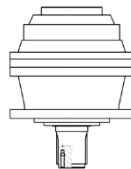
oui non

Si oui, lesquelles :

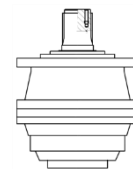
**Position de montage\*:**



(B3)



(V5)



(V6)

*Des réducteurs angulaires peuvent également être livrés sur demande*

**(3) Charges du moteur :**

Exigence d'une durée de vie des paliers

oui non

Si oui, combien d'heures :

*En cas d'exigence d'une durée de vie des paliers nous avons besoin des valeurs complémentaires cidessous.*

**Collectifs de charges :**

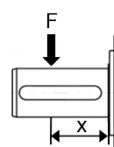
- |             |                        |                          |                              |
|-------------|------------------------|--------------------------|------------------------------|
| 1. Couple : | Nm; à une vitesse de = | min <sup>-1</sup> et sur | % du temps de fonctionnement |
| 2. Couple : | Nm; à une vitesse de = | min <sup>-1</sup> et sur | % du temps de fonctionnement |
| 3. Couple : | Nm; à une vitesse de = | min <sup>-1</sup> et sur | % du temps de fonctionnement |
| 4. Couple : | Nm; à une vitesse de = | min <sup>-1</sup> et sur | % du temps de fonctionnement |

Charge supplémentaire d'arbre de sortie

oui non

Si oui, laquelle :

Radial :



F = N  
Longueur X = mm

Axial :

F = N  
traction :  
poussée :

\* renseignements importants et obligatoires

**(4) Renseignements sur l'alimentation en huile :**

Fluide de fonctionnement* :	Huile minérale	HFC	HFA	HFD-U
	Spécification:			
	Autres			
Température de fonctionnement :	C° à	C°		
Plage de température ambiante :	C° à	C°		
Circuit* :	ouvert			
	fermé	Pression d'alimentation:		bar
Débit volumique à disposition* :	l/min			
Pression système à disposition* :	bar			

**(5) Données d'utilisation supplémentaires :**

Protection contre les explosions (ATEX) :      oui      non  
Si oui, laquelle :

Influences environnementales dues à l'application (par ex. : encrassement important, espace de montage limité) :

**(6) Accessoires :**

Support de couple pour version FS  
Frette de serrage pour version FS  
Transmetteur de vitesse  
Ensemble de vannes (par ex. : plaque intermédiaire de limiteur de pression, plaque de raccordement de vanne, vanne de freinage en descente, etc.)  
Autres

Informations complémentaires:

Veillez envoyer le formulaire de demande complété à

\* renseignements importants et obligatoires